

医療の現場 #10

I want to know
Medical scene

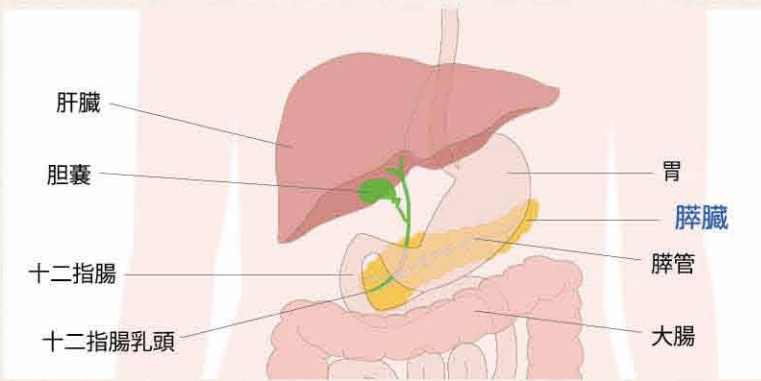
PICK UP

消化器内科「膵臓がん」

膵臓がんは初期には無症状のことが多く、発見された時には治療が難しい場合も少なくありません。
膵臓がんを早期の段階で発見するために有用な検査について詳しく解説します。

膵臓について説明します

みぞおちくぐらゐの高さで胃の裏にある長さ15cm程度、厚さ2cm程度の細長い形をした臓器です。



膵臓の役割

- 1 食物の消化を助ける膵液を分泌する外分泌機能
- 2 血糖値の調整をするインスリンなどのホルモンを分泌する内分泌機能

膵臓がんについて

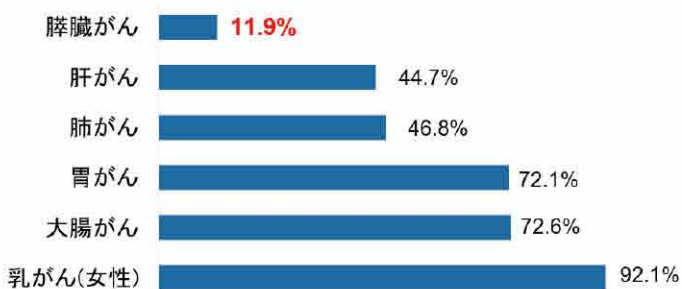
膵臓がんの90%以上は膵液が通る膵管から発生します。膵臓がんは初期には無症状のことが多いため、早期には極めて発見しにくいがんです。

膵臓がんは予後が悪い

診断と治療が非常に難しく、5年生存率は11.9%と不良。

しかし、早期発見すれば予後はよい

1cm以下で発見された場合、5年生存率は80.4%であり、長期生存の可能性もあり。つまり1cmになるまでの早期発見が重要。



このグラフはがんの5年生存率を表しています



国立研究開発法人 国立がん研究センターが公開する
がん診療連携拠点病院等(都道府県推薦病院等)における5年生存率(2012-2013年診断例)

教えてくれる
ドクターは…



消化器内科 医長
にし の きょうへい
西野 恭平

【専門分野】
消化器内科
胆膵 内視鏡検査・治療

西野先生の趣味は…スポーツ観戦

【学会専門医・認定医】

日本内科学会総合内科専門医
日本消化器病学会専門医
日本消化器内視鏡学会専門医
日本消化管学会胃腸科専門医
日本肝臓学会専門医
日本膵臓学会認定指導医

消化器内科・外来案内
について詳しく知りたい方はこちら

右記QRを読み取ると
ホームページを
ご覧いただけます。

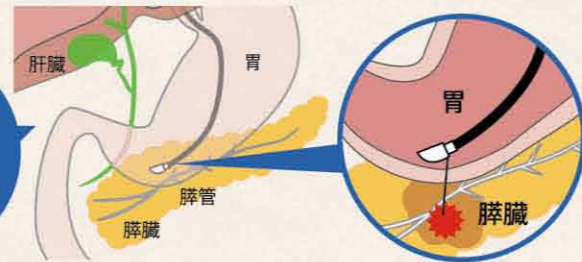


県内では
数施設
のみ

当院では2022年度より
富士フィルム社製ハイエンド
超音波診断装置
ARIETTA850を導入しています



EUS-FNA
超音波内視鏡で
観察し胃の中から
針を刺し、吸引して
組織を採取
します。



1cmになるまでの早期発見に有用

超音波内視鏡検査(EUS) 超音波内視鏡検査は鎮静下(点滴の麻酔で眠った状態)で行うため苦痛はありません。

先端に超音波(エコー)装置がついている内視鏡を、胃カメラと同様に口から挿入し、胃の中から膵臓などを観察する検査です。通常の腹部エコーに比べて、消化管ガスや脂肪の影響を受けずに膵臓に近い位置から観察ができるので正確な診断が可能です。また、膵臓・胆道疾患は腹部CTやMRIでも診断がつかないことも多く、正確な診断や病期診断を行う目的で、当院では積極的に超音波内視鏡検査(EUS)を行っています。ただし、この検査は熟練した手技が必要であり、膵癌診療ガイドラインでは習熟した施設で行うことが勧められています。

超音波内視鏡下穿刺吸引生検(EUS-FNA)

また観察のみではなく、超音波内視鏡下穿刺吸引生検(EUS-FNA)を行うことで組織を採取して、良性・悪性を診断することもできます。



西野先生からのアドバイス

膵臓がんを早期発見するために

早期発見には定期検査が必要ですが、予防のために喫煙を控えたり、生活習慣を見直し改善する事も重要です。現在の健康状態を把握するためにも、年に一度は人間ドックなどを活用し異常がないことを確認しておきましょう。

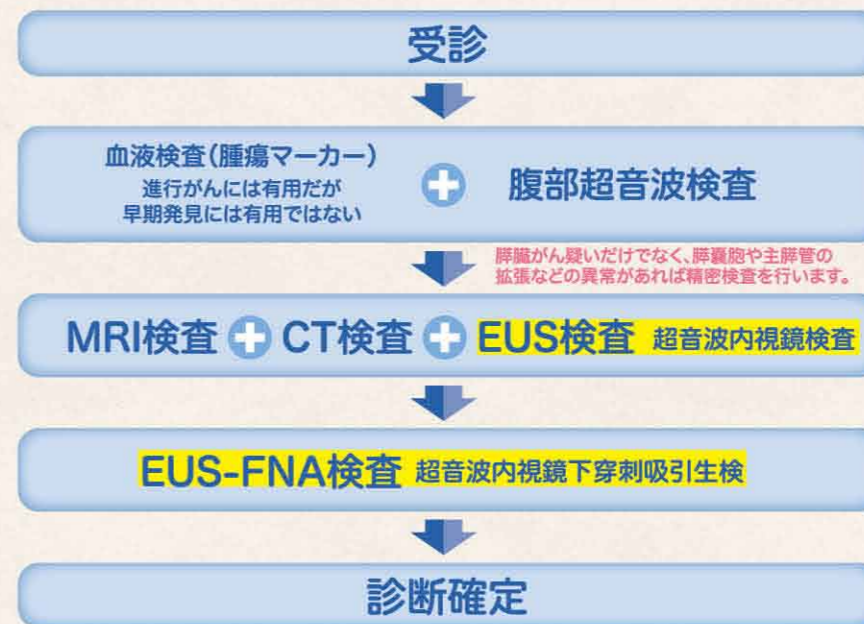
おかしいな
と思った時は
我慢せず相談
してください



- 健診受診で腹部超音波(エコー)検査を受けましょう。特に膵癌になりやすいリスクを持っている方(喫煙、大量飲酒、肥満、糖尿病、家族歴)
- 異常があればMRIや超音波内視鏡(EUS)での精密検査を受けましょう。当院では体への負担・苦痛の少ない精密検査が可能です。

検査の流れ

初めに血液検査や腹部超音波検査(腹部エコー)などでスクリーニングを行います。



膵臓がん
に対する治療

- 外科手術 ● 化学療法 ● 放射線療法

これらを組み合わせて行います。

黄疸がある場合は…

ERCP(内視鏡的逆行性胆管膵管造影検査)を行い、胆管ステントを留置して、胆汁を排出し、黄疸の症状を改善します。

「膵臓がん」を見つげるための検査

膵臓がんは進行するスピードが速く、発症したことに気づかないばかりか、気づいた時には既に進行している事が多い疾患です。膵臓自体が身体の深部にあり、他の臓器や重要な血管や神経に囲まれているため、発見が難しい厄介ながんと言えます。早期発見のために定期検査をおすすめします。

Q どんな人が膵臓がんになりやすいのでしょうか?

A 以下のような方はご注意ください

- ☑ 喫煙 1.7倍
 - ☑ 大量飲酒 1.2倍
 - ☑ 肥満 3.5倍 BMI:30以上
 - ☑ 糖尿病 2倍
- これまでに血糖値の異常が特に無かったにも関わらず急に高血糖になったり、糖尿病患者であれば、血糖コントロールが急激に悪くなった場合は、要注意。
- ☑ 家族歴 1.7~2.4倍
 - ☑ 慢性膵炎 14倍
 - ☑ 膵嚢胞 3倍

Q 膵臓がん、どんな症状が出ますか?

A 初期症状はほとんど無し!
背部痛や黄疸に注意!

- ☑ 早期ではほとんど症状が出ない腫瘍が進行すると…
- ☑ 黄疸(膵臓がんが胆管まで浸潤した場合)
- ☑ 吐き気(胃や十二指腸へ浸潤した場合)
- ☑ 糖尿病の発症、悪化
- ☑ 腹痛、背部痛