

主な注意事項

- ・注射時間の4時間前から絶食となります。
- ・検査前日より筋肉を使う運動や重い荷物を持つのは控えてください。
- ・糖尿病・高血糖の方は、主治医にご相談ください。
- ・内服薬に関しても、主治医にご相談ください。
- ・妊娠中の方は、検査をお受け頂けません。また、授乳中や小さいお子様と同居されている方は、事前にご相談ください。

アクセス



- ・JR南草津駅西口から近江バスで約10分
- ・シャトルバスを運行しています
- ・専用駐車場あり

ご予約・お問合せ

保険診療の方

淡海医療センター 放射線科

TEL 077-516-2501 (直通)

TEL 077-563-8866 (代表)

〒525-8585 滋賀県草津市矢橋町1660



健診の方

南草津健診センター

TEL 0120-154-712

TEL 077-599-1530 (代表)

〒525-0050 滋賀県草津市南草津2丁目3番地7号



当院ホームページもご覧ください。詳しい内容や申込用紙のダウンロードなどが可能となっています。

PET/CT検査のご案内

— Positron Emission Tomography —
— Computed Tomography —



PET CTシステム
Discovery ST

高度ながん診療を担うために!!

日本人の死亡原因第1位で、約3割の方ががんで亡くなっています。近年、このがんの診断方法として、PET検査が脚光を浴びています。これは、CTやMRをはじめとした"形態"をみる検査とは異なり、糖代謝という"機能"をみるという角度からがんの診断を行う検査です。

淡海医療センターでは、この"機能"をみるPETに"形態"をみるCTを組み合わせた「PET-CT装置」を2台導入しています。

PET検査の流れ



受付



待機室へ



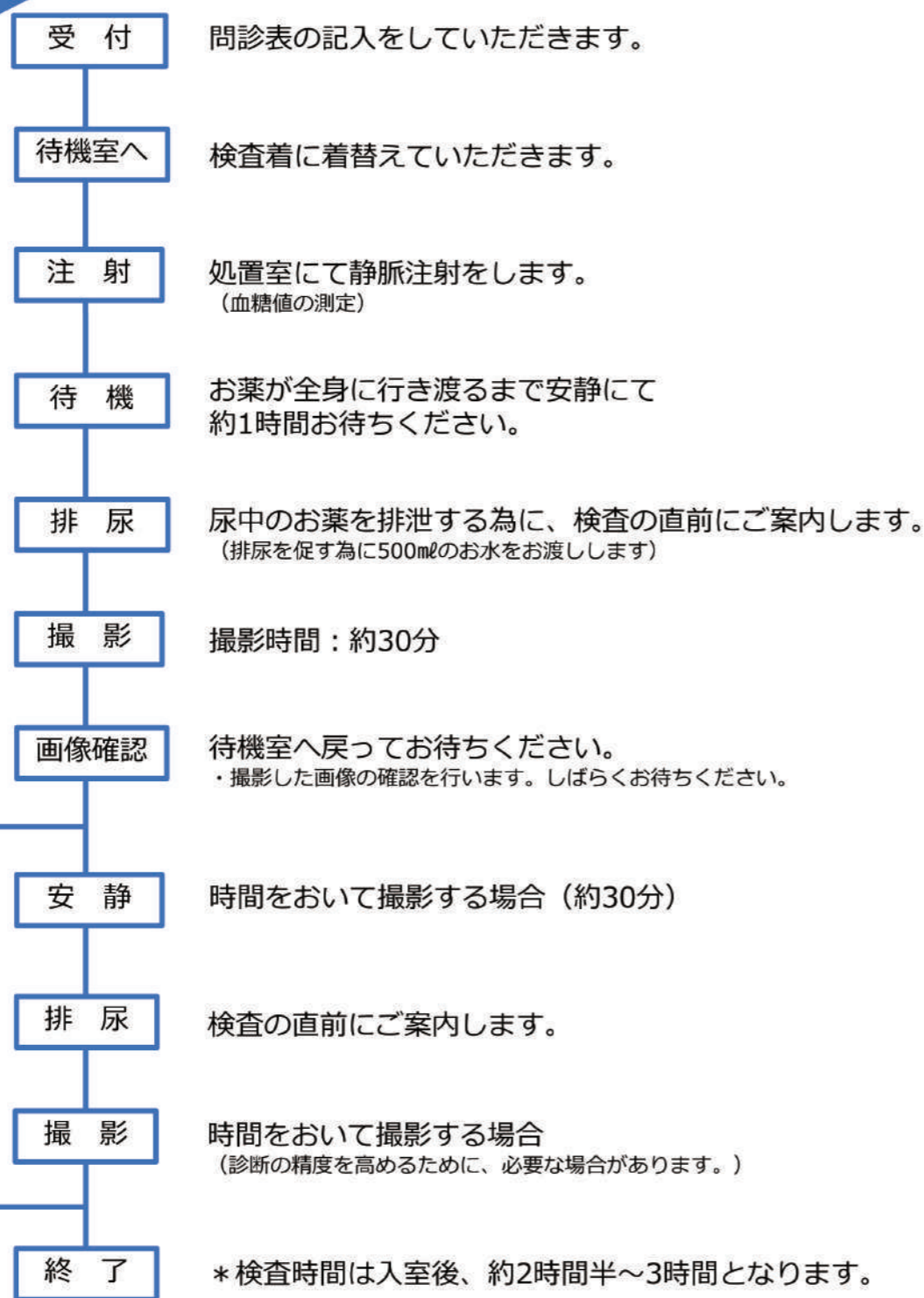
注射



待機



撮影



PET Q & A

Q. PET検査とは？



この検査では、放射線を放出する糖分に似たお薬を使用（静脈注射）し、病気の部分や臓器に集まる様子を、身体の外から「PET装置」で撮影します。一般的にがん細胞は正常の細胞よりも分裂が盛んに行われ、糖分をたくさん必要とするため、正常部分よりもたくさん集まります。そのため、がんを発見できるのです。

また、がん以外にも、他の検査では十分な評価ができないような脳や心臓の病気に対しての精密検査として利用される場合もあります。

Q. PET-CT（PET）検査が有効なのは？

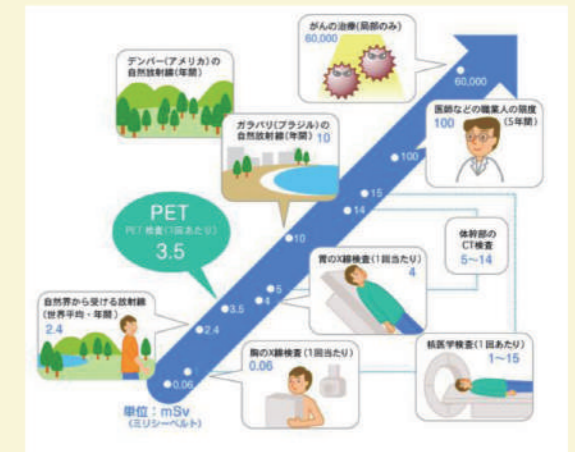


腫瘍の良悪性の鑑別
がんの病期診断
がんの再発・転移診断
がんの治療効果判定（一部保険適応外）
がん検診（保険適応外）

Q. PET検査による副作用はあるのですか？



糖分とほとんど同じお薬のため、副作用はまずありません。ただし、わずかですが放射線被ばくがあります。PET検査のみでは数mSv（ミリシーベルト）（お薬の量は体重で異なります）といわれています。（地球上で普通に暮らしている1年間に被ばくする線量は2.4mSv）。しかし、わずかでも被ばくするため、妊婦の方は検査をお受け頂けません。



「PET検査Q&A」一般社団法人 日本核医学会 公益社団法人 日本アイソトープ協会 編

Q. すべてのがんがわかるのですか？



PET検査は、多くのがんの検査として有用といわれています。特に、PET検査の保険適応となっている肺がん、乳がん、大腸がん、頭頸部がん、膵がん、悪性リンパ腫、悪性黒色腫、食道がん、卵巣がん、子宮がんなどは、PET検査が得意とするがんと言えるでしょう。

一方、不得手ながんとしては、肝臓がん、胃がん、前立腺がんなどといわれています。腎臓がんや膀胱がんは、お薬が尿に排泄されるため、正常な腎臓や膀胱に非常にたくさん集まり、がんがあってもよくわかりません。

また、同じがんであっても、大きさや種類（組織型）などで見つからない場合がある一方で、全身の撮影をしますので、思わぬところにがんが見つかるということもあります。